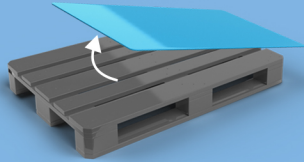
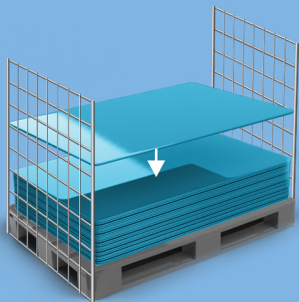


ACEITÁVEL



Certifique-se que remove a última lâmina separadora de plástico (PLP) da paleta.



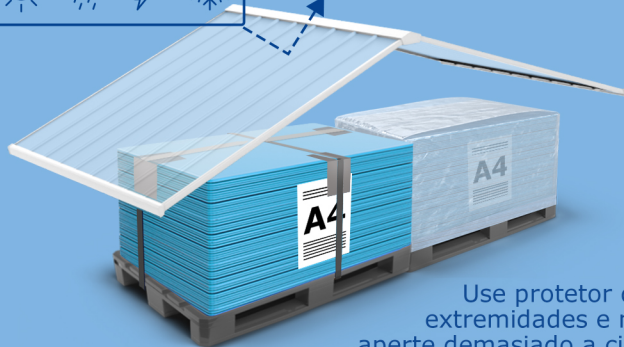
Classificar artigo (sem cartão)
Alinhe corretamente

Certifique-se de que os PLPs estão alinhados com a paleta e empilhados corretamente para evitar colapso e risco de danos por empilhamento irregular.

Empilhe de acordo com o tipo de PLP. Não misture com cartão, papel, metal ou bolsas de plástico. Quinhentos (500) intercalares por paleta.



Cada paleta de PLPs deve ser empilhada uniformemente com uma altura de aproximadamente 40 cm por paleta e etiquetada corretamente para rastreabilidade.

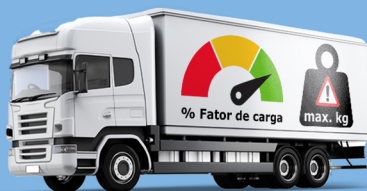


Use protetor das extremidades e não aperte demasiado a cinta

Nota: Demasiada tensão pode causar danos aos PLPs. Para evitar danos causados por cintas demasiado apertadas, proteger a paleta com uma moldura superior ou uma proteção de extremidades e cintar com cintas de plástico. As paletes podem também ser protegidas e embaladas com película retrátil.

Os PLPs **não devem** ser armazenados ao ar livre. Todos os PLPs devem ser armazenados no interior para evitar a exposição a condições climáticas adversas e danos ambientais causados pelo sol (danos UV), chuva, neve, lama, etc.

A armazenagem exterior pode também conduzir à contaminação cruzada com resíduos vegetais e animais (por exemplo, excrementos de aves e roedores), bactérias como leveduras, bolores, algas e insetos.



Proteja a carga

Carregue em segurança e com cuidado, e segure bem a carga. Tenha em atenção o fator de carga e evite sobrecargas.

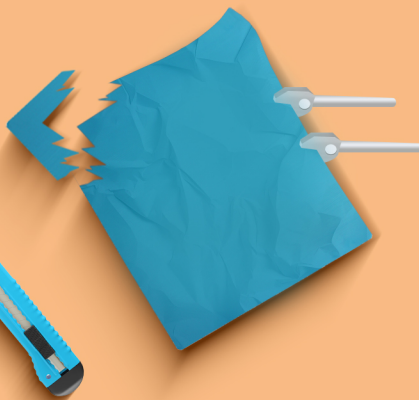
INACEITÁVEL



PLPs sujos que necessitam de ser tratados num processo de limpeza especial.

Evite contaminar com produtos químicos, óleos, tintas, alimentos, terra, ferrugem e/ou resíduos. Não use etiquetas e fita-cola nos PLPs.

Os PLP não devem ser utilizados para outros fins que não o transporte do artigos vazios da embalagem primária, é proibido utilizá-los para qualquer outro fim, por exemplo, durante o processo de enchimento ou para a eliminação ou transporte de resíduos.



PLPs danificados que serão removidos do nosso sistema pool.

Evite danificar os PLPs por manuseio inadequado com equipamentos, máquinas ou empilhadores.

Evite o uso de facas ou objetos pontiagudos nos PLPs.

O manuseamento irresponsável pode levar a deformações, cantos dobrados ou placas onduladas.



PLPs com odores que necessitam de ser tratados num processo de limpeza especial.

Evite o armazenamento em armazém muito sujo ou malcheiroso.

Os PLPs não devem ser transportados com substâncias contaminadas, ou armazenados, em áreas com substâncias odoríferas.